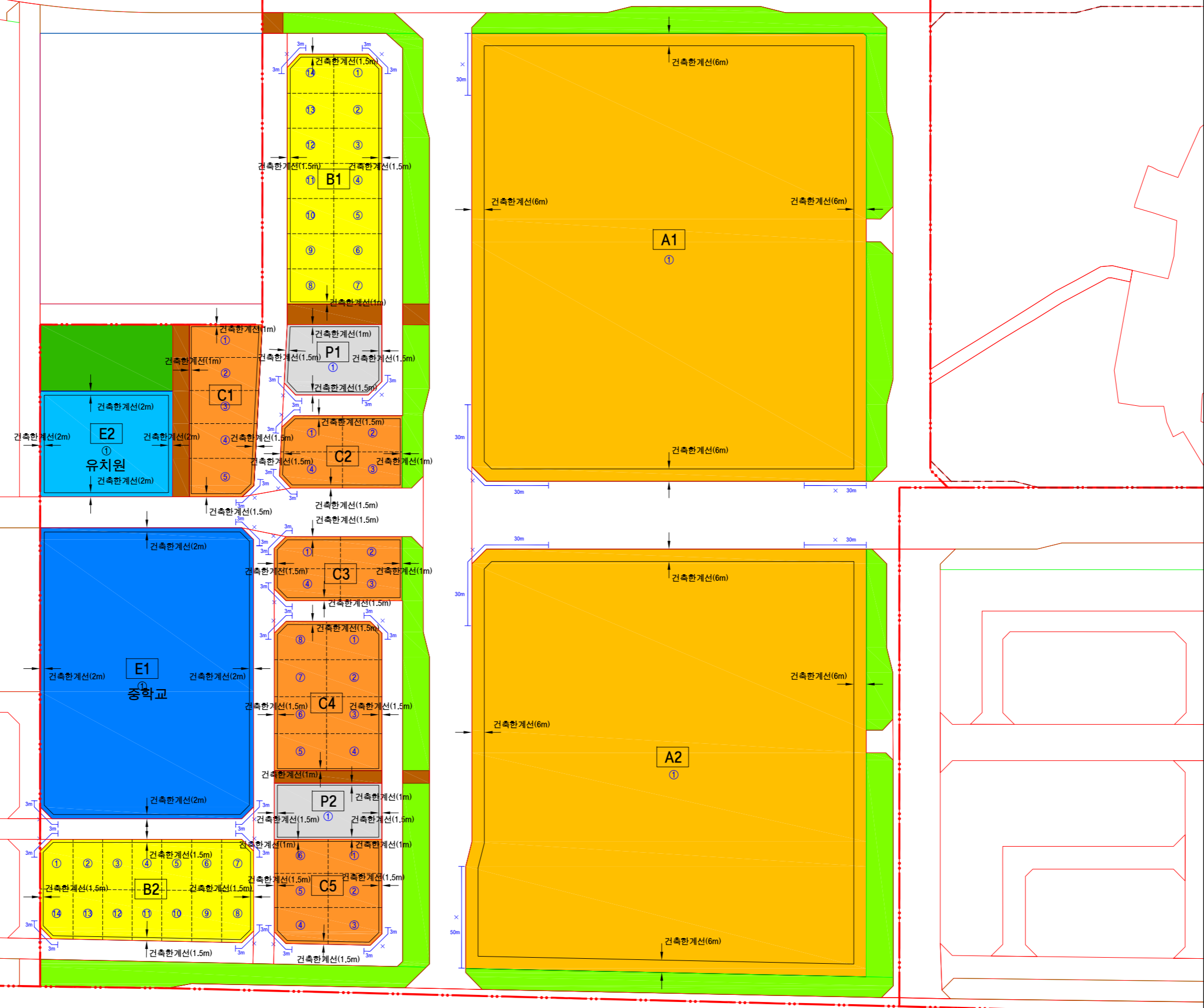


# 변경

A1~A2	공동주택용지	
	290% 이하 25% 이하	39층 이하 -
B1~B2	단독주택(근린생활시설)용지	
	180% 이하 60% 이하	4층 이하 -
C1~C5	준주거시설용지	
	200% 이하 60% 이하	4층 이하 -
E1~E2	학교용지	
	200% 이하 40% 이하	5층 이하 -
P1~P2	주차장	
	360% 이하 90% 이하	4층 이하 -



# 천안 성성(2)지구 도시개발사업

## 지구단위계획에 대한 도시관리계획결정도

### 범례

- 지구단위계획구역
- 가구경계선
- 획지경계선
- 건축한계선
- 차량출입불허구간
- 공동주택용지
- 단독주택(근생)용지
- 준주거시설용지
- 도로
- 보행자전용도로
- 주차장
- 어린이공원
- 완충녹지
- 학교용지

가구번호	허용용도	
	용적률	최고높이
	건폐율	최저높이

