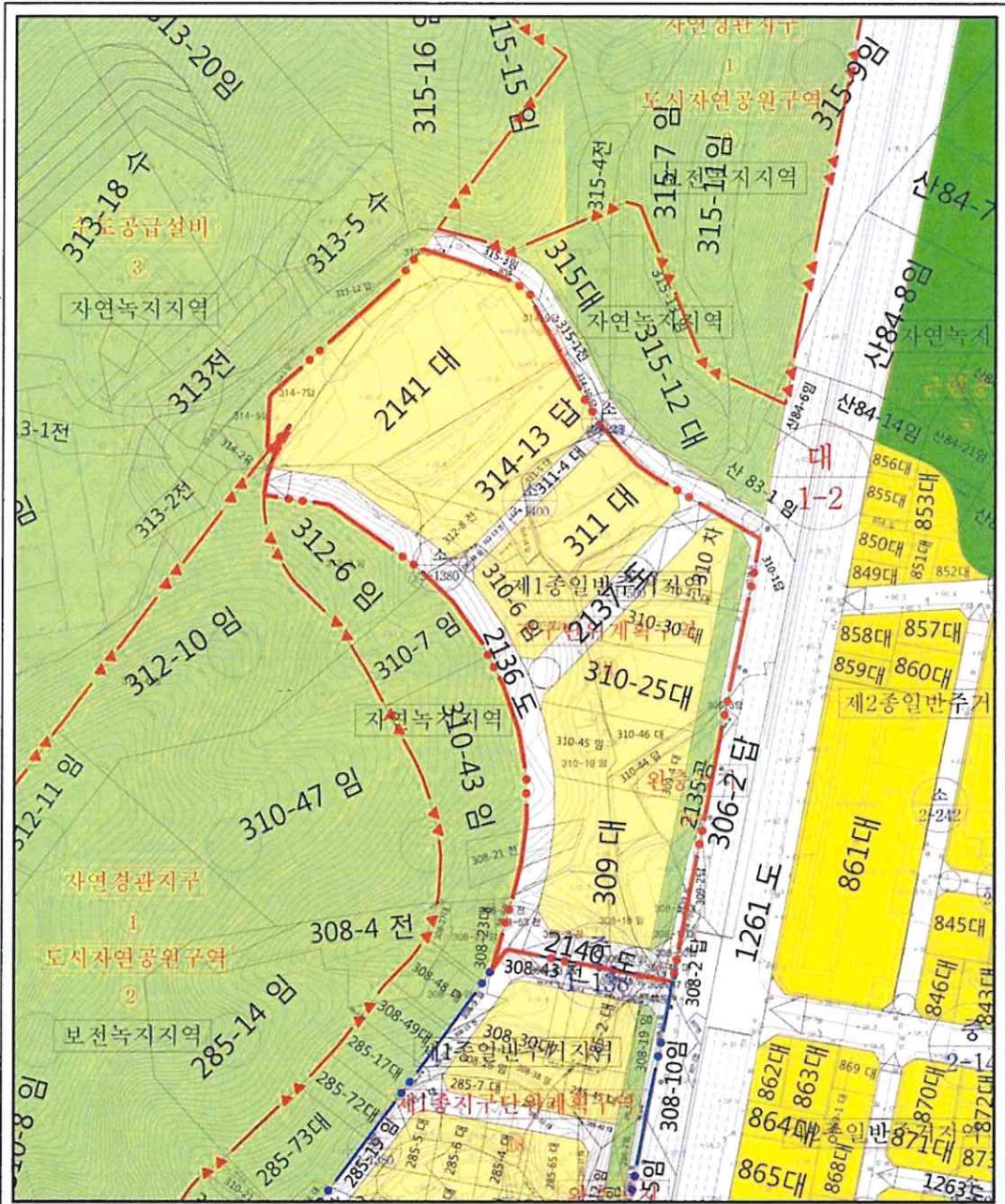


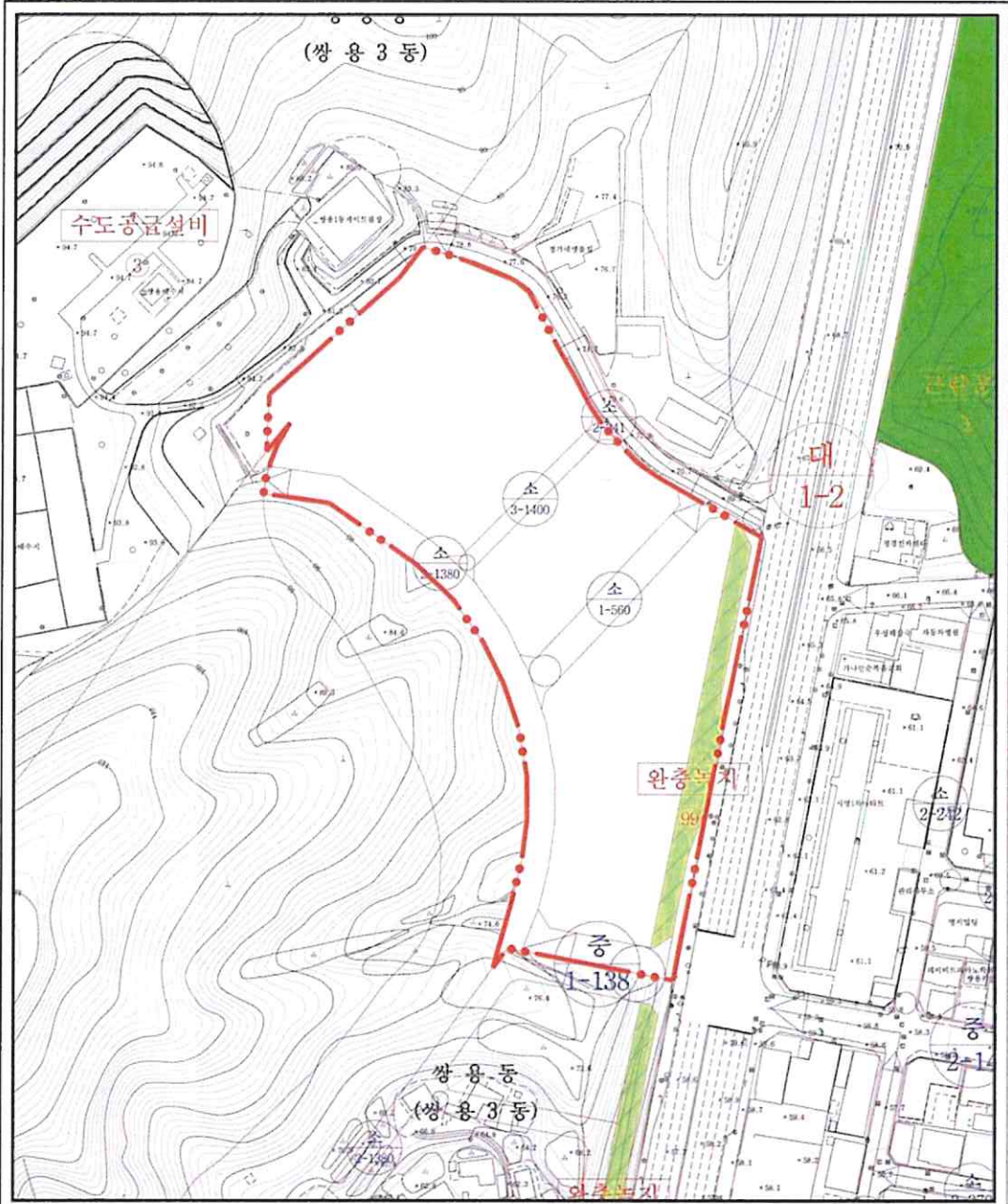
도시관리계획 결정(변경)도



천안시 서북구 쌍용동 봉서2지구 지구단위계획 도시관리계획결정(변경)도	명 레	지구단위계획구역	근린공원
		도시자연공원구역	어린이공원
		건축규제완화구역	문화복지
		제1종일반주거지역	대
		제2종일반주거지역	해
		자연녹지지역	소
		보전녹지지역	R
		자연경관지구	R

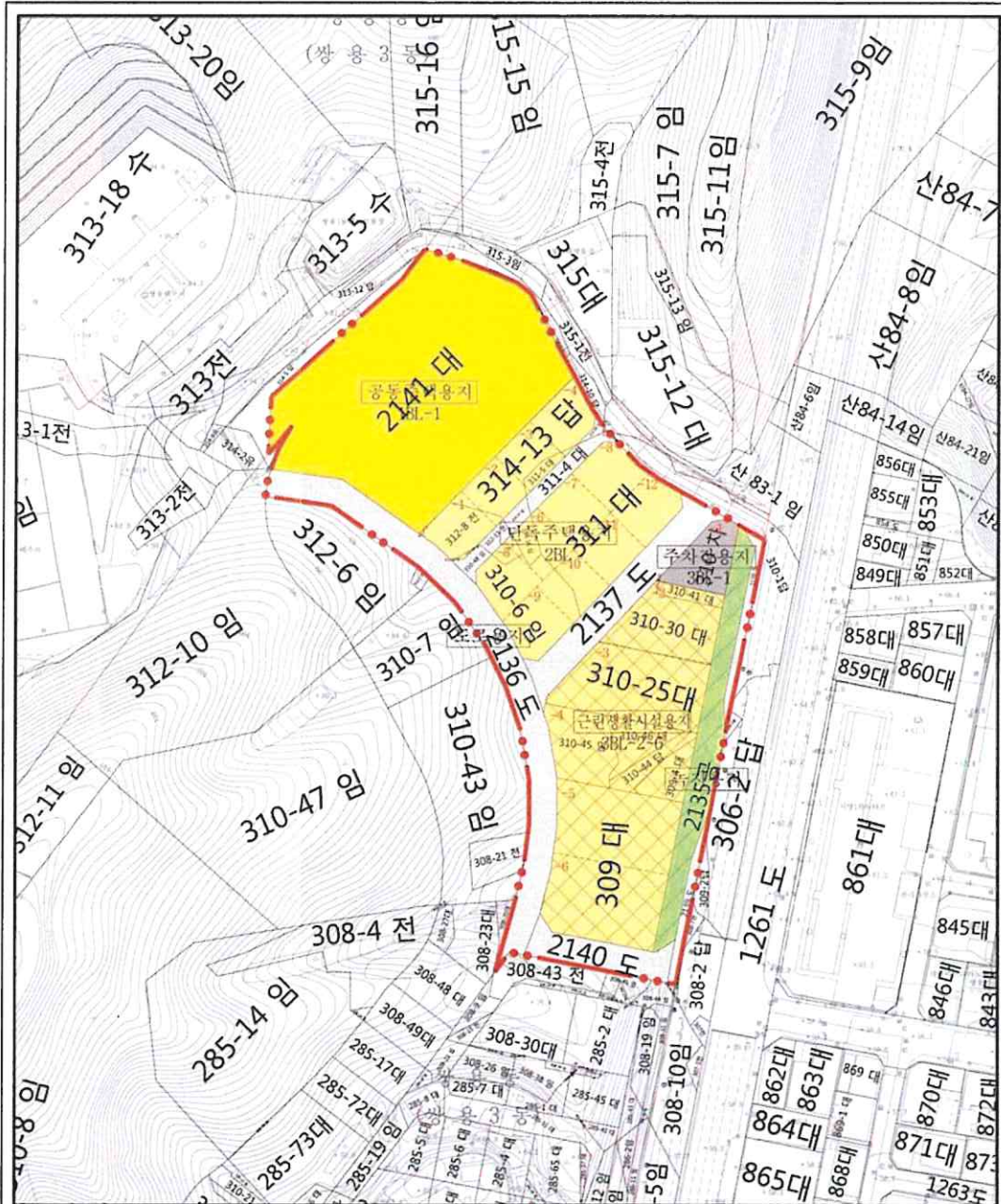
S = 1:1,000

기본시설계획 결정(변경)도



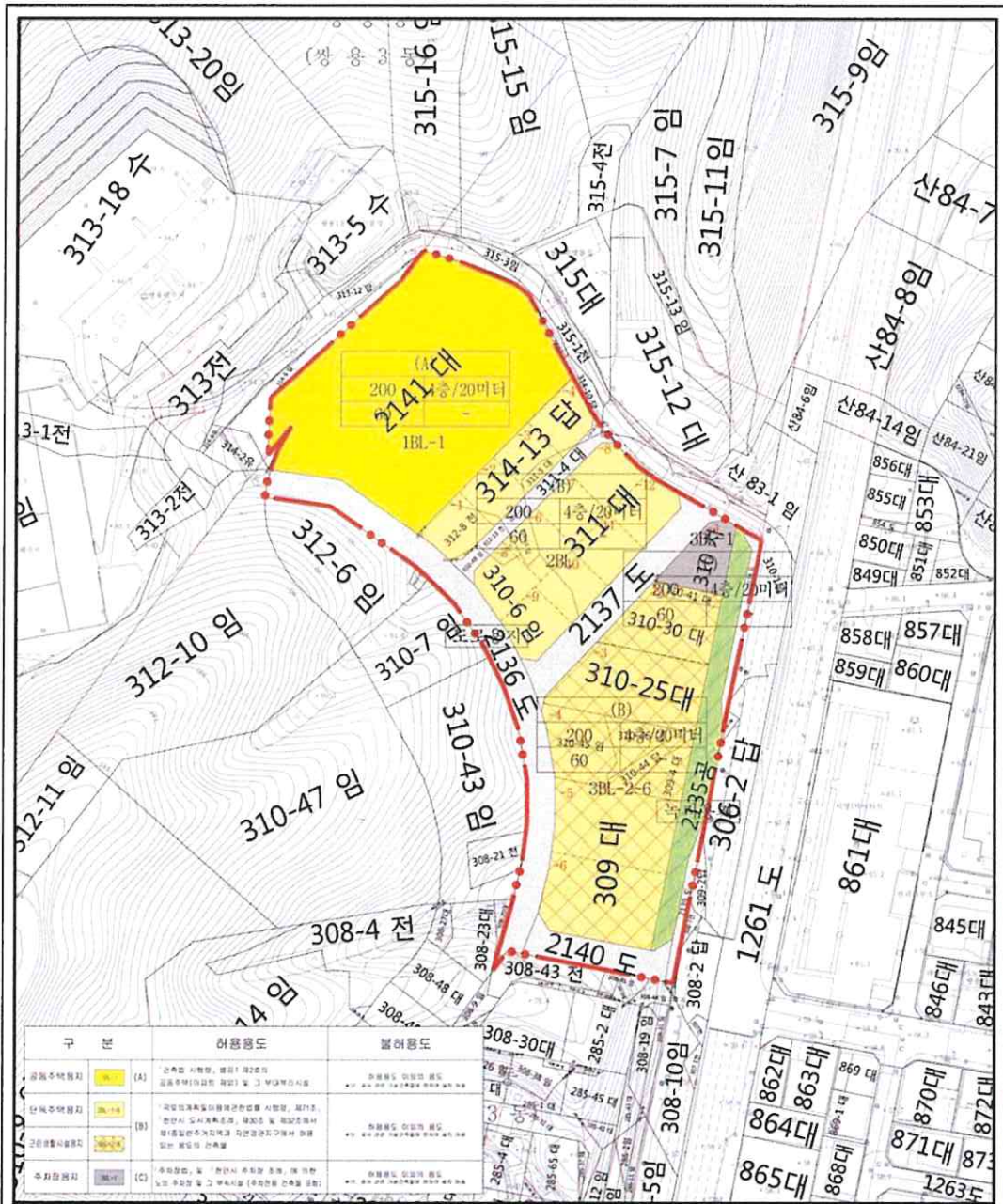
<p>천안시 서북구 쌍용동 봉서2지구 지구단위계획</p>	<p><b>변</b></p> <ul style="list-style-type: none"> <li><span style="display: inline-block; width: 15px; height: 10px; border: 1px solid red; margin-right: 5px;"></span> 지구단위계획구역</li> <li><span style="display: inline-block; width: 15px; height: 10px; border: 1px dashed red; margin-right: 5px;"></span> 대로 이상</li> <li><span style="display: inline-block; width: 15px; height: 10px; border: 1px dotted red; margin-right: 5px;"></span> 중로 이하</li> <li><span style="display: inline-block; width: 15px; height: 10px; background-color: #90EE90; margin-right: 5px;"></span> 공원</li> <li><span style="display: inline-block; width: 15px; height: 10px; background: repeating-linear-gradient(45deg, transparent, transparent 2px, #90EE90 2px, #90EE90 4px); margin-right: 5px;"></span> 완충녹지</li> <li><span style="display: inline-block; width: 15px; height: 10px; border: 1px solid red; margin-right: 5px;"></span> 수도공급설비</li> </ul>	<p style="text-align: center;">N</p> <p style="text-align: center;">S = 1:1,000</p>
<p>기본시설설치계획(변경)도</p>		

가구 및 획지계획 결정(변경)도



<p>천안시 서북구 쌍용동 봉서2지구 지구단위계획</p>	<p>면 례</p>	<ul style="list-style-type: none"> <li><span style="border-bottom: 1px dashed red; width: 20px; display: inline-block;"></span> 지구단위계획구역</li> <li><span style="border-bottom: 1px solid black; width: 20px; display: inline-block;"></span> 가구경계선</li> <li><span style="border-bottom: 1px dashed black; width: 20px; display: inline-block;"></span> 획지경계선</li> <li><span style="border-bottom: 1px dotted black; width: 20px; display: inline-block;"></span> 가구 및 획지번호</li> <li><span style="border: 1px solid black; border-radius: 50%; width: 10px; height: 10px; display: inline-block;"></span> 공동개발(권장)</li> <li><span style="background-color: yellow; width: 15px; height: 10px; display: inline-block;"></span> 주거용지(공동주택)</li> <li><span style="background-color: lightyellow; width: 15px; height: 10px; display: inline-block;"></span> 주거용지(단독주택)</li> <li><span style="background-color: lightgreen; width: 15px; height: 10px; display: inline-block;"></span> 주거용지(근린생활시설)</li> <li><span style="background-color: lightgrey; width: 15px; height: 10px; display: inline-block;"></span> 기반시설용지(도로)</li> <li><span style="background-color: grey; width: 15px; height: 10px; display: inline-block;"></span> 기반시설용지(주차장)</li> <li><span style="background-color: green; width: 15px; height: 10px; display: inline-block;"></span> 기반시설용지(녹지)</li> </ul>	<p>S = 1:1,000</p> 
<p>가구 및 획지계획 결정(변경)도</p>			

건축물 등에 관한 계획 결정(변경)도

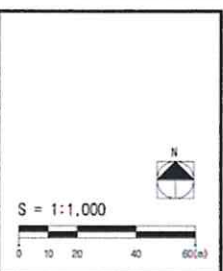


구분	허용용도	불허용도
공용주거용지	(A) 근교형 시정촌, 면적 1 제2종 공공주택(가정형 주택) 및 그 부속시설	주거용도 이외의 용도
단독주거용지	(B) 국민생활복지향상추진계획 시행령, 제7조, 천안시 도시계획조례, 제30조, 및 제32조에서 정한 일반주거지역과 국민생활향상을 위하여 필요한 건축물	주거용도 이외의 용도
근린생활시설용지	(C) 주유시설, 등 천안시 주차장 조례, 제 7조, 8조, 주차장 및 그 부속시설(이전용 건축물 포함)	주거용도 이외의 용도

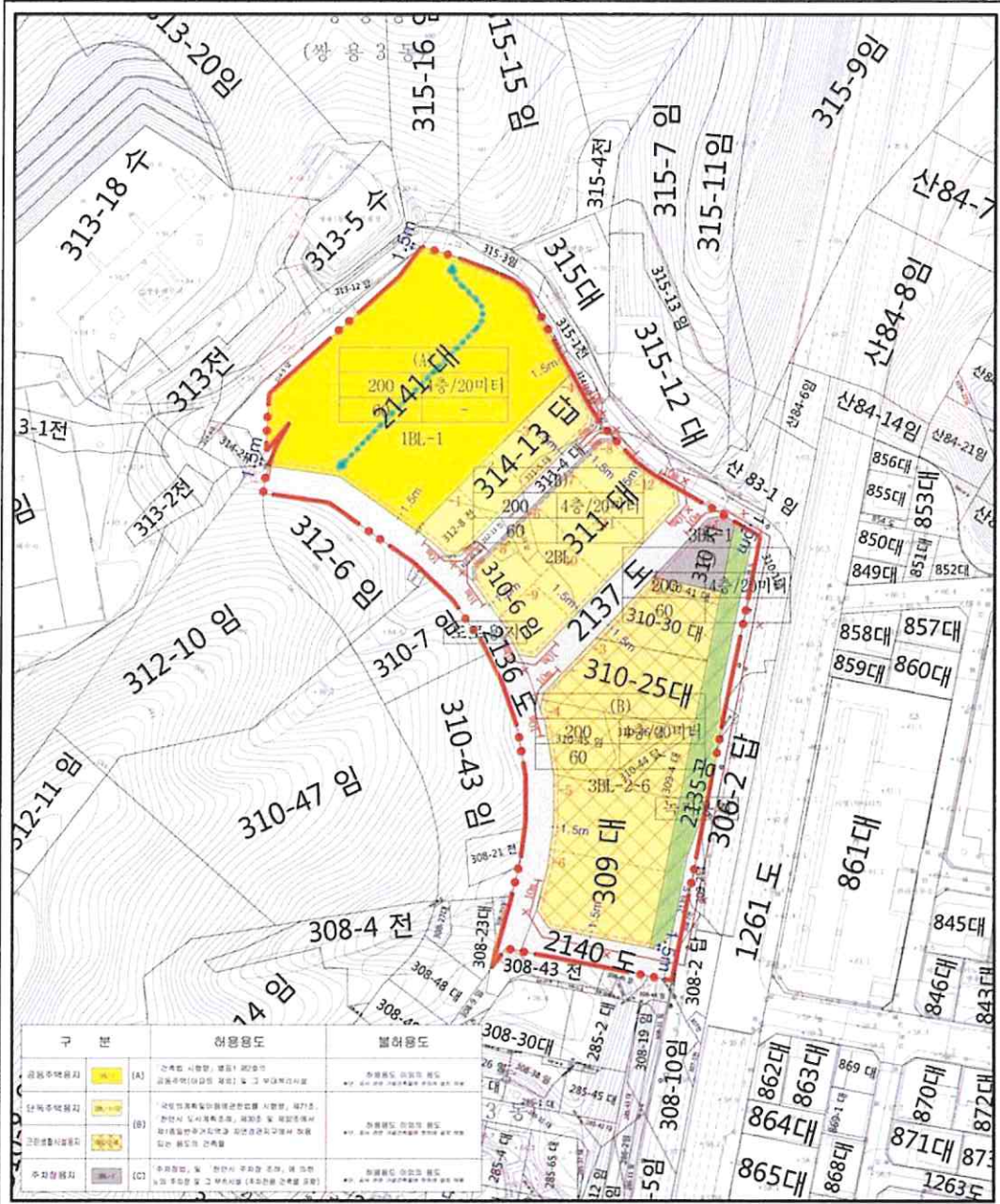
천안시 서북구 상용동  
봉서2지구 지구단위계획  
  
건축물에 관한 계획  
결정(변경)도

**표**

지구단위계획구역	기반시설용지(주차장)
가구경계선	기반시설용지(도로)
획지경계선	허용용도
100-1 가구 및 획지번호	용적률 최고높이
주거용지(공동주택)	건물용 최저높이
주거용지(단독주택)	
주거용지(근린생활시설)	
기반시설용지(녹지)	



지구단위계획 결정(변경)도



구분	허용용도	불허용도
공동주택용지	(A) 근세형 시정형, 분구 200㎡의 공동주택(이상의 용도) 및 그 부속시설로	주거용도 이외의 용도 ※ 소규모 공동주택용지 제외
단독주택용지	(B) 국산 주택특별개발제한지역내 시정형, 471호, 472호, 473호, 474호, 475호, 476호, 477호, 478호, 479호, 480호, 481호, 482호, 483호, 484호, 485호, 486호, 487호, 488호, 489호, 490호, 491호, 492호, 493호, 494호, 495호, 496호, 497호, 498호, 499호, 500호, 501호, 502호, 503호, 504호, 505호, 506호, 507호, 508호, 509호, 510호, 511호, 512호, 513호, 514호, 515호, 516호, 517호, 518호, 519호, 520호, 521호, 522호, 523호, 524호, 525호, 526호, 527호, 528호, 529호, 530호, 531호, 532호, 533호, 534호, 535호, 536호, 537호, 538호, 539호, 540호, 541호, 542호, 543호, 544호, 545호, 546호, 547호, 548호, 549호, 550호, 551호, 552호, 553호, 554호, 555호, 556호, 557호, 558호, 559호, 560호, 561호, 562호, 563호, 564호, 565호, 566호, 567호, 568호, 569호, 570호, 571호, 572호, 573호, 574호, 575호, 576호, 577호, 578호, 579호, 580호, 581호, 582호, 583호, 584호, 585호, 586호, 587호, 588호, 589호, 590호, 591호, 592호, 593호, 594호, 595호, 596호, 597호, 598호, 599호, 600호, 601호, 602호, 603호, 604호, 605호, 606호, 607호, 608호, 609호, 610호, 611호, 612호, 613호, 614호, 615호, 616호, 617호, 618호, 619호, 620호, 621호, 622호, 623호, 624호, 625호, 626호, 627호, 628호, 629호, 630호, 631호, 632호, 633호, 634호, 635호, 636호, 637호, 638호, 639호, 640호, 641호, 642호, 643호, 644호, 645호, 646호, 647호, 648호, 649호, 650호, 651호, 652호, 653호, 654호, 655호, 656호, 657호, 658호, 659호, 660호, 661호, 662호, 663호, 664호, 665호, 666호, 667호, 668호, 669호, 670호, 671호, 672호, 673호, 674호, 675호, 676호, 677호, 678호, 679호, 680호, 681호, 682호, 683호, 684호, 685호, 686호, 687호, 688호, 689호, 690호, 691호, 692호, 693호, 694호, 695호, 696호, 697호, 698호, 699호, 700호, 701호, 702호, 703호, 704호, 705호, 706호, 707호, 708호, 709호, 710호, 711호, 712호, 713호, 714호, 715호, 716호, 717호, 718호, 719호, 720호, 721호, 722호, 723호, 724호, 725호, 726호, 727호, 728호, 729호, 730호, 731호, 732호, 733호, 734호, 735호, 736호, 737호, 738호, 739호, 740호, 741호, 742호, 743호, 744호, 745호, 746호, 747호, 748호, 749호, 750호, 751호, 752호, 753호, 754호, 755호, 756호, 757호, 758호, 759호, 760호, 761호, 762호, 763호, 764호, 765호, 766호, 767호, 768호, 769호, 770호, 771호, 772호, 773호, 774호, 775호, 776호, 777호, 778호, 779호, 780호, 781호, 782호, 783호, 784호, 785호, 786호, 787호, 788호, 789호, 790호, 791호, 792호, 793호, 794호, 795호, 796호, 797호, 798호, 799호, 800호, 801호, 802호, 803호, 804호, 805호, 806호, 807호, 808호, 809호, 810호, 811호, 812호, 813호, 814호, 815호, 816호, 817호, 818호, 819호, 820호, 821호, 822호, 823호, 824호, 825호, 826호, 827호, 828호, 829호, 830호, 831호, 832호, 833호, 834호, 835호, 836호, 837호, 838호, 839호, 840호, 841호, 842호, 843호, 844호, 845호, 846호, 847호, 848호, 849호, 850호, 851호, 852호, 853호, 854호, 855호, 856호, 857호, 858호, 859호, 860호, 861호, 862호, 863호, 864호, 865호, 866호, 867호, 868호, 869호, 870호, 871호, 872호, 873호, 874호, 875호, 876호, 877호, 878호, 879호, 880호, 881호, 882호, 883호, 884호, 885호, 886호, 887호, 888호, 889호, 890호, 891호, 892호, 893호, 894호, 895호, 896호, 897호, 898호, 899호, 900호, 901호, 902호, 903호, 904호, 905호, 906호, 907호, 908호, 909호, 910호, 911호, 912호, 913호, 914호, 915호, 916호, 917호, 918호, 919호, 920호, 921호, 922호, 923호, 924호, 925호, 926호, 927호, 928호, 929호, 930호, 931호, 932호, 933호, 934호, 935호, 936호, 937호, 938호, 939호, 940호, 941호, 942호, 943호, 944호, 945호, 946호, 947호, 948호, 949호, 950호, 951호, 952호, 953호, 954호, 955호, 956호, 957호, 958호, 959호, 960호, 961호, 962호, 963호, 964호, 965호, 966호, 967호, 968호, 969호, 970호, 971호, 972호, 973호, 974호, 975호, 976호, 977호, 978호, 979호, 980호, 981호, 982호, 983호, 984호, 985호, 986호, 987호, 988호, 989호, 990호, 991호, 992호, 993호, 994호, 995호, 996호, 997호, 998호, 999호, 1000호	주거용도 이외의 용도 ※ 소규모 공동주택용지 제외
근린생활시설용지	(C) 주점, 편의점, 약, 편의시설, 문화시설, 체육시설, 교육시설, 의료시설, 사회복지시설, 기타 주민생활에 필요한 시설	주거용도 이외의 용도 ※ 소규모 공동주택용지 제외
주차장용지	(D) 주차장	주거용도 이외의 용도 ※ 소규모 공동주택용지 제외

<p>천안시 서북구 쌍용동 봉서2지구 지구단위계획</p>	<p>지구단위계획 결정(변경)도</p>	<p>지구단위계획구역 가구경계선 획지경계선 가구 및 획지번호 건축한계선 건안공지 차량출입불허구간 공동주택용지내 차량동선</p>	<p>허용용도</p> <p>용적률 최고높이</p> <p>건폐율 최저높이</p>	<p>S = 1:1,000</p>
			<p>천안시 서북구 쌍용동 봉서2지구 지구단위계획</p>	

지형도면고시도

